

HAEMA-SCHNELLFÄRBUNG (Diff-Quick)

- ★ Färbesatz aus 3 gebrauchsfertigen Lösungen
- ★ erzieltes Färbeergebnis entspricht der Pappenheim-Färbung
- ★ gleichbleibende, reproduzierbare Färbequalität
- ★ kurze Färbezeit? in nur 1 Minute fertig
- ★ gut differenzierbare Färbung
- ★ für Hämatologie, Zytologie und Histologie gleichermaßen geeignet
- ★ gute Haltbarkeit, dadurch wirtschaftlich im Verbrauch



Die HAEMA-SCHNELLFÄRBUNG ermöglicht das gleichzeitige Bearbeiten einer großen Zahl von Objektträgern und ist daher sowohl für das hämatologische Großlabor, die Notfalldiagnostik als auch für das Praxislabor geeignet.

ARBEITSGANG

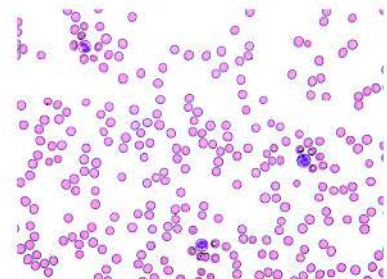
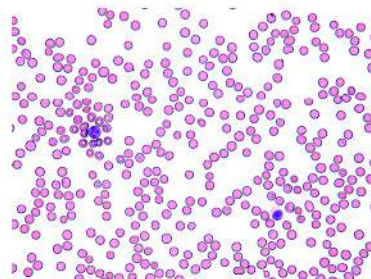
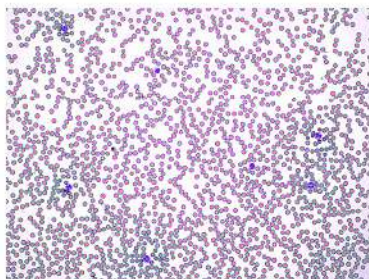
Nach dem wie üblich durchgeführten Ausstreichen des Blutes oder anderer Präparate:

1. Objektträger 5 x je 1 Sekunde in die Fixierlösung tauchen, abtropfen lassen.
2. Objektträger 3 - 5 x je 1 Sekunde in Färbelösung I tauchen, abtropfen lassen.
3. Objektträger 3 - 5 x je 1 Sekunde in Färbelösung II tauchen, abtropfen lassen.
4. Objektträger mit destilliertem Wasser abspülen, trocknen lassen.

BESTELLINFORMATION

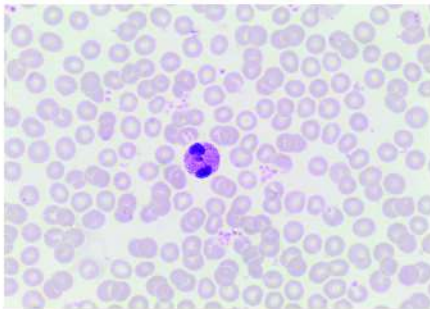
LT 005	Haema-Schnellfärbesatz, je 100 ml Fixierlösung, Färbelösung I und II
LT 001	Haema-Schnellfärbesatz, je 500 ml Fixierlösung, Färbelösung I und II
LT 001/S*	Haema-Schnellfärbung, 500 ml Fixierlösung
LT 008/S	Haema-Schnellfärbung, 1000 ml Fixierlösung
LT 002	Haema-Schnellfärbung, 2,5 l Fixierlösung
LT 003	Haema-Schnellfärbung, 2,5 l Färbelösung I, rot
LT 004	Haema-Schnellfärbung, 2,5 l Färbelösung II, blau

* Artikel wird ab 2016 nicht weitergeführt.

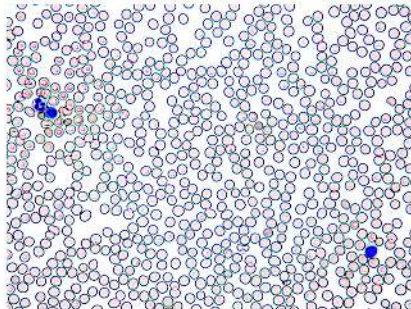


Zusätzliche Reagenzien zur Färbung von Blut- und Knochenmarksausstrichen

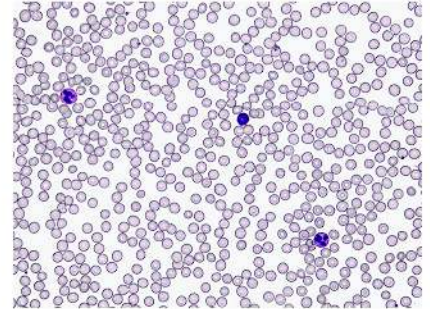
- LT-FL 8440 Giemsa Lösung, 500 ml Azur-Eosin-Methylenblau
LT-FL 6654 May-Grünwald Lösung, 500 ml Eosin-Methylenblau
LT-FL 7939 Wrights Lösung, 500 ml Eosin-Methylenblau



Giemsa Färbung



May-Grünwald Färbung



Wright Färbung

Zubehör

- 1210 Färbetrogsatz, bestehend aus:
3 Glaskästen mit Falzdeckeln, 1 Färbeeinsatz, 1 Glasschale
2407/1 Objektträger 76 x 26 mm, mit Mattrand, 50 Stück
LT-FLIO Immersionsöl, 100 ml

Reagenzien zur manuellen Blutkörperchenzählung

- LT-FL 1528 Hayems-Reagenz, 500 ml zur Erythrozytenzählung
LT-FL 6972 Türks Lösung, 500 ml zur Leukozytenzählung
LT-FL 3660 Brilliantkresylblau, 500 ml zur Retikulozytenfärbung
S 8450 Leukoquant, 100 ml zur Leukozytenzählung
S 8460 Thromboquant, 100 ml zur Thrombozytenzählung

Reagenzien zur photometrischen Messung

- S 8440 Gowers Lösung, 1000 ml zur Erythrocyten-Bestimmung
S 8443 Gowers Lösung, 40 Miniküvetten für Hach-Lange-Photometer
S 8430 Transformationslösung, 1000 ml zur Hämoglobin-Bestimmung
S 8433 Transformationslösung, 40 Miniküvetten für Hach-Lange Photometer

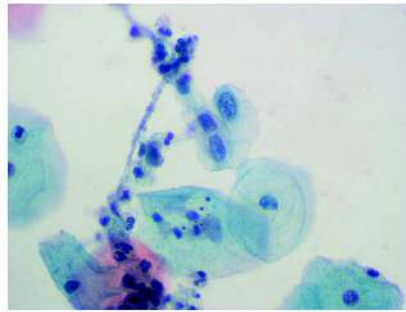
Färbelösungen für die Histologie und Zytologie

Reagenzien zur Kernfärbung

- LT-FL 1643 Carazzi's Hämatoxylin, 1000 ml
LT-FL 2232 Harris' Hämatoxylin , 500 ml
LT-FL 7750 Mayer's Hämatoxylin, 1000 ml

Reagenzien zur Zytoplasmafärbung

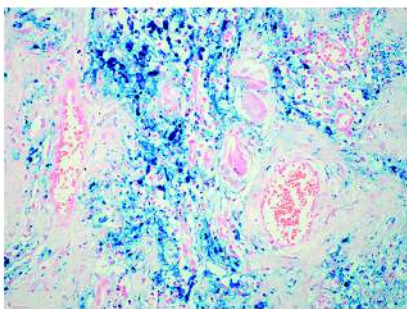
- LT-FL 3006 Eosin, 1%ig, wässrig, 1000 ml
LT-FL 1415 Eosin, 1%ig, alkoholisch, 1000 ml
Papanicolaous Färbelösung:
LT-FL 6989 Polychromlösung EA-36, 1000 ml
LT-FL 1907 Polychromlösung EA-50, 500 ml
LT-FL 6964 Polychromlösung EA-65, 1000 ml
LT-FL 4645 Orange G 6-Lösung, 500 ml



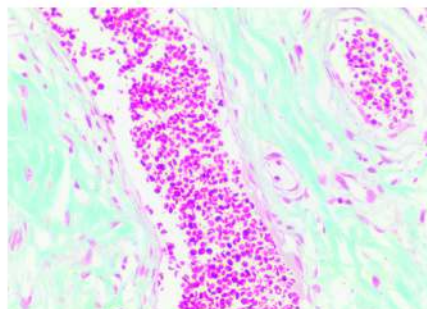
Plattenepitelkarzinom, Papanicolaous

Reagenzien zur hormonalen Zytodiagnostik

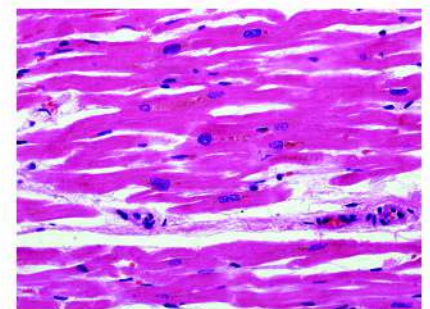
- LT-FL 0580 Shorr's-Lösung, 500 ml



Perl's



Masson's, blau



Herzmuskel

Reagenzien zur Eisenfärbung

- LT-FL 6768 Perl's-Färbesatz 50 ml Reagenz A
(Berliner Blau Reaktion) 50 ml Reagenz B
100 ml Reagenz C

Reagenzien zur Lipidfärbung

- LT-FL 4502 Sudan-Schwarz-Satz 100 ml Reagenz A
100 ml Reagenz B

Reagenzien zur Bindegewebsdarstellung

- LT-FL 5700 Masson's Färbesatz 250 ml Weigert's Hämatoxylin A
250 ml Weigert's Hämatoxylin B
250 ml Fuchsinäure
250 ml Phosphomolybdänsäure
250 ml Methylblau

Farblösung zur Darstellung saurer Mucopolysaccharide

- LT-FL 3285 Alcainblau, 250 ml

Reagenzien zur Differenzierung lebender Spermatozoen

- LT-FL 6518 Eosin-Nigrosin Färbesatz 10 ml Eosin
10 ml Nigrosin

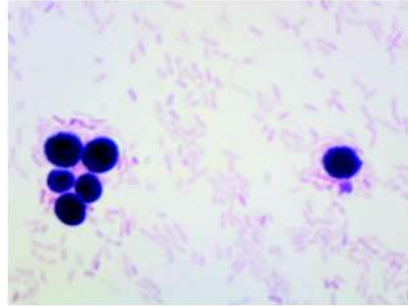
Färbelösungen für die Bakteriologie

Reagenzien für die Gram Färbung

- LT-FL 8800 Gram-Färbesatz 250 ml Kristallviolett
250 ml Lugols-Lösung
250 ml Entfärber
250 ml Safranin

Gram Färbung, Einzellösungen:

LT-FL 4500	Kristallviolett-Gram, 1000 ml
LT-FL 7941	Karbolgentianaviolett, 1000 ml
LT-FL 8842	Lugol-Gram, 1000 ml
LT-FL 5881	Lugol-Gram, PVP stabilisiert, 1000 ml
LT-FL 0489	Gram-Entfärber, 1000 ml



Gram-Färbung

Lösungen zur Gegenfärbung:

LT-FL 8715	Safranin-Gram, 1000 ml
LT-FL 7217	Fuchsin-Gram, 1000 ml

Reagenzien zur Färbung säurefester Stäbchen

LT-FL 9879	Ziehl-Neelsen-Färbesatz	250 ml Karbolfuchsin 250 ml Entfärber 250 ml Kühne's Methyleneblau
LT-FL 8272	Ziehl-Neelsen-Färbesatz zur Kaltfärbung	250 ml Karbolfuchsin, tensioaktiv 250 ml Entfärber 250 ml Kühne's Methyleneblau
LT-FL 2505	Kinyoun Färbesatz	250 ml Karbolfuchsin Kinyoun 250 ml Entfärber 250 ml Brilliantgrün

Einzellösungen:

LT-FL 3023	Karbolfuchsin, 1000 ml
LT-FL 9399	Karbolfuchsin, tensioaktiv, 1000 ml
LT-FL 7115	Entfärber, 1000 ml

Lösungen zur Gegenfärbung:

LT-FL 8977	Kühne's Methyleneblau, 1000 ml
LT-FL 0962	Löffler's Methyleneblau, 500 ml

Reagenzien zur Färbung säurefester Stäbchen, Fluoreszenzmethode

LT-FL 3810	Auramin Färbesatz nach Morse	250 ml Auramin 250 ml Entfärber 250 ml Kaliumpermanganat
LT-FL 9320	Auramin-Rhodamin Färbesatz nach Truant	250 ml Auramin-Rhodamin 250 ml Entfärber 250 ml Kaliumpermanganat

Einzellösungen:

LT-FL 3855	Auramin, 1000 ml
LT-FL 9356	Auramin-Rhodamin, 6 x 250 ml
LT-FL 6860	Entfärber, 1000 ml
LT-FL 4370	Kaliumpermanganat, 1000 ml

Weitere Färbelösungen für die Mikrobiologie

Fluoreszenzfärbung von Bakterien und Pilzen

LT-FL 0030	Acridinorange, 250 ml
------------	-----------------------

Reagenz zur Pilzfärbung

LT-FL 4970	Lactophenolblau, 100 ml
------------	-------------------------

Weitere **LT-SYS**[®] Färbelösungen für die Bakteriologie, Histologie und Zytologie sowie Reagenzien und Laborzubehör sind sofort ab Lager lieferbar. Bitte fragen Sie bei uns an!

LABOR + TECHNIK
Eberhard Lehmann GmbH
Robert-W.-Kempner-Str. 6
D-14167 Berlin
Tel.: 0 30/80 90 26 63
Fax: 0 30/80 90 26 65

LABOR + TECHNIK
Eberhard Lehmann GmbH
A-5020 Salzburg
Tel.: 06 62/43 94 40
Fax: 06 60/43 00 51

LT-SYS[®]

www.lt-sys.de

labor-technik-lehmann@t-online.de