

## HAEMA-SCHNELLFÄRBUNG (Diff-Quick)

- ★ Färbesatz aus 3 gebrauchsfertigen Lösungen
- ★ erzieltes Farbeergebnis entspricht der Pappenheim-Färbung
- ★ gleichbleibende, reproduzierbare Färbequalität
- ★ kurze Färbezeit? in nur 1 Minute fertig
- ★ gut differenzierbare Färbung
- ★ für Hämatologie, Zytologie und Histologie gleichermaßen geeignet
- ★ gute Haltbarkeit, dadurch wirtschaftlich im Verbrauch



Die HAEMA-SCHNELLFÄRBUNG ermöglicht das gleichzeitige Bearbeiten einer großen Zahl von Objektträgern und ist daher sowohl für das hämatologische Großlabor, die Notfalldiagnostik als auch für das Praxislabor geeignet.

### ARBEITSGANG

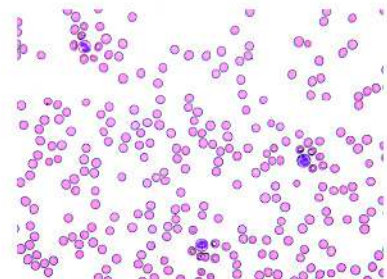
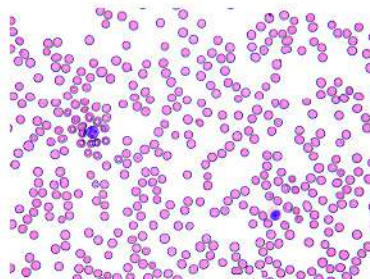
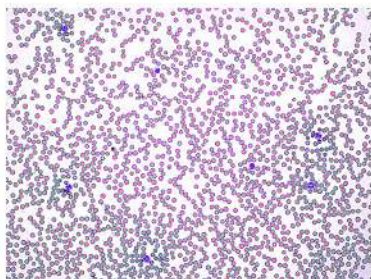
Nach dem wie üblich durchgeführten Ausstreichen des Blutes oder anderer Präparate:

1. Objektträger 5 x je 1 Sekunde in die Fixierlösung tauchen, abtropfen lassen.
2. Objektträger 3 - 5 x je 1 Sekunde in Färbelösung I tauchen, abtropfen lassen.
3. Objektträger 3 - 5 x je 1 Sekunde in Färbelösung II tauchen, abtropfen lassen.
4. Objektträger mit destilliertem Wasser abspülen, trocknen lassen.

### BESTELLINFORMATION

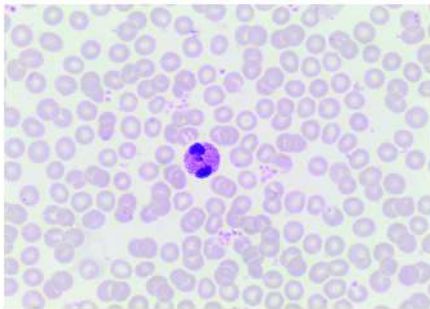
LT 005	Haema-Schnellfärbesatz, je 100 ml Fixierlösung, Färbelösung I und II
LT 001	Haema-Schnellfärbesatz, je 500 ml Fixierlösung, Färbelösung I und II
LT 001/S*	Haema-Schnellfärbung, 500 ml Fixierlösung
LT 008/S	Haema-Schnellfärbung, 1000 ml Fixierlösung
LT 002	Haema-Schnellfärbung, 2,5 l Fixierlösung
LT 003	Haema-Schnellfärbung, 2,5 l Färbelösung I, rot
LT 004	Haema-Schnellfärbung, 2,5 l Färbelösung II, blau

\* Artikel wird ab 2016 nicht weitergeführt.

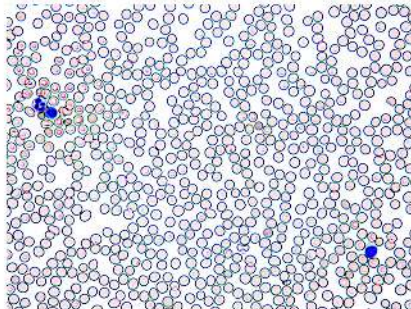


## Zusätzliche Reagenzien zur Färbung von Blut- und Knochenmarksausstrichen

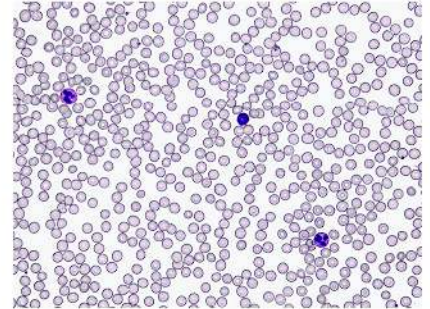
- LT-FL 8440 Giemsa Lösung, 500 ml Azur-Eosin-Methylenblau  
LT-FL 6654 May-Grünwald Lösung, 500 ml Eosin-Methylenblau  
LT-FL 7939 Wrights Lösung, 500 ml Eosin-Methylenblau



Giemsa Färbung



May-Grünwald Färbung



Wright Färbung

## Zubehör

- 1210 Färbetrogsatz, bestehend aus:  
3 Glaskästen mit Falzdeckeln, 1 Färbeeinsatz, 1 Glasschale  
2407/1 Objektträger 76 x 26 mm, mit Mattrand, 50 Stück  
LT-FLIO Immersionsöl, 100 ml

## Reagenzien zur manuellen Blutkörperchenzählung

- LT-FL 1528 Hayems-Reagenz, 500 ml zur Erythrozytenzählung  
LT-FL 6972 Türks Lösung, 500 ml zur Leukozytenzählung  
LT-FL 3660 Brilliantkresylblau, 500 ml zur Retikulozytenfärbung  
S 8450 Leukoquant, 100 ml zur Leukozytenzählung  
S 8460 Thromboquant, 100 ml zur Thrombozytenzählung

## Reagenzien zur photometrischen Messung

- S 8440 Gowers Lösung, 1000 ml zur Erythrocyten-Bestimmung  
S 8443 Gowers Lösung, 40 Miniküvetten für Hach-Lange.Photometer  
S 8430 Transformationslösung, 1000 ml zur Hämoglobin-Bestimmung  
S 8433 Transformationslösung, 40 Miniküvetten für Hach-Lange Photometer

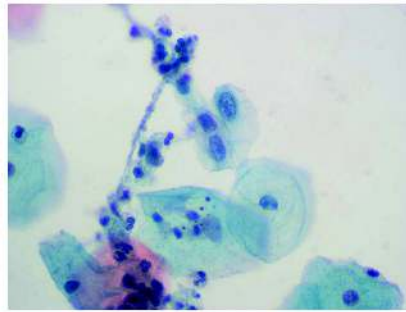
## Färbelösungen für die Histologie und Zytologie

### Reagenzien zur Kernfärbung

- LT-FL 1643 Carazzi's Hämatoxylin, 1000 ml  
LT-FL 2232 Harris' Hämatoxylin , 500 ml  
LT-FL 7750 Mayer's Hämatoxylin, 1000 ml

## Reagenzien zur Zytoplasmafärbung

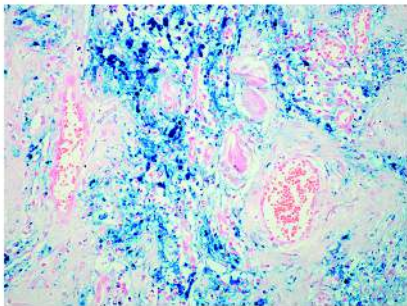
- LT-FL 3006 Eosin, 1%ig, wässrig, 1000 ml  
LT-FL 1415 Eosin, 1%ig, alkoholisch, 1000 ml  
Papanicolaous Färbelösung:  
LT-FL 6989 Polychromlösung EA-36, 1000 ml  
LT-FL 1907 Polychromlösung EA-50, 500 ml  
LT-FL 6964 Polychromlösung EA-65, 1000 ml  
LT-FL 4645 Orange G 6-Lösung, 500 ml



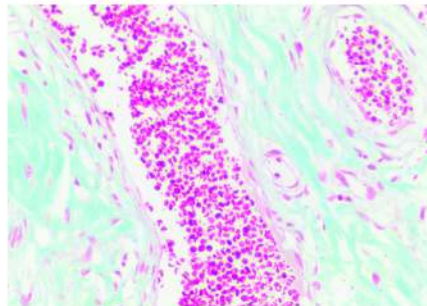
Plattenepitelkarzinom, Papanicolaous

## Reagenzien zur hormonalen Zytodiagnostik

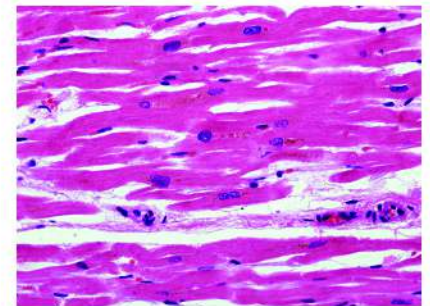
- LT-FL 0580 Shorr's-Lösung, 500 ml



Perl's



Masson's, blau



Herzmuskel

## Reagenzien zur Eisenfärbung

- LT-FL 6768 Perl's-Färbesatz 50 ml Reagenz A  
(Berliner Blau Reaktion) 50 ml Reagenz B  
100 ml Reagenz C

## Reagenzien zur Lipidfärbung

- LT-FL 4502 Sudan-Schwarz-Satz 100 ml Reagenz A  
100 ml Reagenz B

## Reagenzien zur Bindegewebsdarstellung

- LT-FL 5700 Masson's Färbesatz 250 ml Weigert's Hämatoxylin A  
250 ml Weigert's Hämatoxylin B  
250 ml Fuchsinäure  
250 ml Phosphomolybdänsäure  
250 ml Methylblau

## Farblösung zur Darstellung saurer Mucopolysaccharide

- LT-FL 3285 Alcainblau, 250 ml

## Reagenzien zur Differenzierung lebender Spermatozoen

- LT-FL 6518 Eosin-Nigrosin Färbesatz 10 ml Eosin  
10 ml Nigrosin

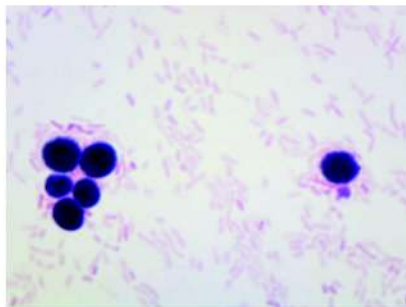
## Färbelösungen für die Bakteriologie

### Reagenzien für die Gram Färbung

- LT-FL 8800 Gram-Färbesatz 250 ml Kristallviolett  
250 ml Lugols-Lösung  
250 ml Entfärber  
250 ml Safranin

### Gram Färbung, Einzellösungen:

LT-FL 4500	Kristallviolett-Gram, 1000 ml
LT-FL 7941	Karbolgentianaviolett, 1000 ml
LT-FL 8842	Lugol-Gram, 1000 ml
LT-FL 5881	Lugol-Gram, PVP stabilisiert, 1000 ml
LT-FL 0489	Gram-Entfärber, 1000 ml



Gram-Färbung

### Lösungen zur Gegenfärbung:

LT-FL 8715	Safranin-Gram, 1000 ml
LT-FL 7217	Fuchsin-Gram, 1000 ml

### Reagenzien zur Färbung säurefester Stäbchen

LT-FL 9879	Ziehl-Neelsen-Färbesatz	250 ml Karbolfuchsin 250 ml Entfärber 250 ml Kühne's Methyleneblau
LT-FL 8272	Ziehl-Neelsen-Färbesatz zur Kaltfärbung	250 ml Karbolfuchsin, tensioaktiv 250 ml Entfärber 250 ml Kühne's Methyleneblau
LT-FL 2505	Kinyoun Färbesatz	250 ml Karbolfuchsin Kinyoun 250 ml Entfärber 250 ml Brilliantgrün

### Einzellösungen:

LT-FL 3023	Karbolfuchsin, 1000 ml
LT-FL 9399	Karbolfuchsin, tensioaktiv, 1000 ml
LT-FL 7115	Entfärber, 1000 ml

### Lösungen zur Gegenfärbung:

LT-FL 8977	Kühne's Methyleneblau, 1000 ml
LT-FL 0962	Löffler's Methyleneblau, 500 ml

### Reagenzien zur Färbung säurefester Stäbchen, Fluoreszenzmethode

LT-FL 3810	Auramin Färbesatz nach Morse	250 ml Auramin 250 ml Entfärber 250 ml Kaliumpermanganat
LT-FL 9320	Auramin-Rhodamin Färbesatz nach Truant	250 ml Auramin-Rhodamin 250 ml Entfärber 250 ml Kaliumpermanganat

### Einzellösungen:

LT-FL 3855	Auramin, 1000 ml
LT-FL 9356	Auramin-Rhodamin, 6 x 250 ml
LT-FL 6860	Entfärber, 1000 ml
LT-FL 4370	Kaliumpermanganat, 1000 ml

### Weitere Färbelösungen für die Mikrobiologie

#### Fluoreszenzfärbung von Bakterien und Pilzen

LT-FL 0030	Acridinorange, 250 ml
------------	-----------------------

#### Reagenz zur Pilzfärbung

LT-FL 4970	Lactophenolblau, 100 ml
------------	-------------------------

Weitere **LT-SYS**<sup>®</sup> Färbelösungen für die Bakteriologie, Histologie und Zytologie sowie Reagenzien und Laborzubehör sind sofort ab Lager lieferbar. Bitte fragen Sie bei uns an!

**LABOR + TECHNIK**  
Eberhard Lehmann GmbH  
Robert-W.-Kempner-Str. 6  
D-14167 Berlin  
Tel.: 0 30/80 90 26 63  
Fax: 0 30/80 90 26 65

**LABOR + TECHNIK**  
Eberhard Lehmann GmbH  
A-5020 Salzburg  
Tel.: 06 62/43 94 40  
Fax: 06 60/43 00 51

**LT-SYS**<sup>®</sup>  
info@lt-sys.de

