



Diff-Quick - English



Diff-Quick - Français



Diff-Quick - Polski



Diff-Quick - RU

Labor+ Technik

EBERHARD LEHMANN GmbH

Diagnostika und Laborbedarf
Beratung · Schulung · Kundendienst

FÄRBELOSUNGEN **LT-SYS**®

HAEMA-SCHNELLFÄRBUNG (Diff-Quick)

- ★ Färbesatz aus **3 gebrauchsfertigen Lösungen**
- ★ erzieltes Färbeergebnis entspricht der **Pappenheim-Färbung**
- ★ gleichbleibende, reproduzierbare Färbequalität
- ★ kurze Färbezeit – **in nur 1 Minute fertig**
- ★ gut differenzierbare Färbung
- ★ für Hämatologie, Zytologie und Histologie gleichermaßen geeignet
- ★ gute Haltbarkeit, dadurch **wirtschaftlich im Verbrauch**



Die HAEMA-SCHNELLFÄRBUNG ermöglicht das gleichzeitige Bearbeiten einer großen Zahl von Objektträgern und ist daher sowohl für das hämatologische Großlabor, die Notfalldiagnostik als auch für das Praxislabor geeignet.

ARBEITSGANG

Nach dem wie üblich durchgeführten Ausstreichen des Blutes oder anderer Präparate:

1. Objektträger 5 x je 1 Sekunde in die Fixierlösung tauchen, abtropfen lassen.
2. Objektträger 3 - 5 x je 1 Sekunde in Färbelösung I tauchen, abtropfen lassen.
3. Objektträger 3 - 5 x je 1 Sekunde in Färbelösung II tauchen, abtropfen lassen.
4. Objektträger mit destilliertem Wasser abspülen, trocknen lassen.

BESTELLINFORMATION

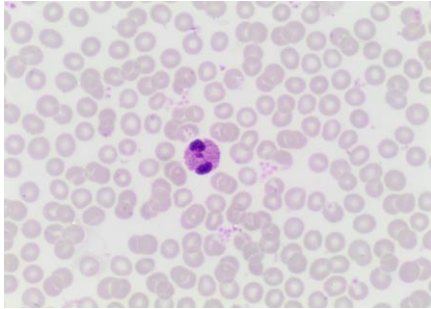
LT 005	Haema-Schnellfärbesatz, je 100 ml Fixierlösung, Färbelösung I und II
LT 001	Haema-Schnellfärbesatz, je 500 ml Fixierlösung, Färbelösung I und II
LT 008/S	Haema-Schnellfärbung, 1000 ml Fixierlösung
LT 002	Haema-Schnellfärbung, 2,5 l Fixierlösung *
LT 003	Haema-Schnellfärbung, 2,5 l Färbelösung I, rot
LT 004	Haema-Schnellfärbung, 2,5 l Färbelösung II, blau

* LT 002 nur innerhalb Deutschlands, mit einem Gefahrgutzuschlag, lieferbar.

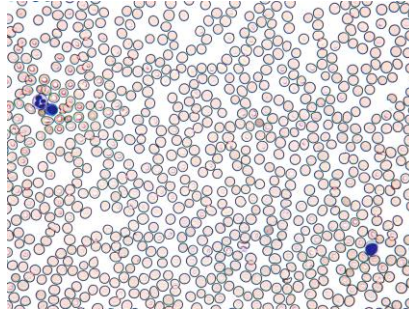
Ihr kostenbewußter Laborberater - wir helfen Ihnen sparen!

Zusätzliche Reagenzien zur Färbung von Blut- und Knochenmarkausstrichen

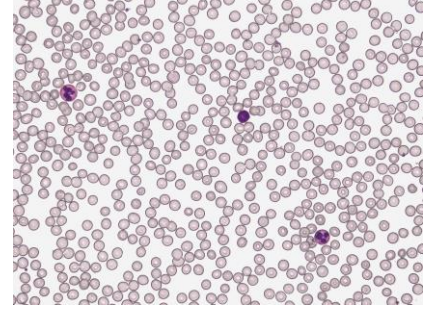
LT-FLGL 0500	Giemsa Lösung, 500 ml Azur-Eosin-Methylenblau
LT-FLMG 0500	May-Grünwald Lösung, 500 ml Eosin-Methylenblau
LT-FLWL 0500	Wrights Lösung, 500 ml Eosin-Methylenblau



Giemsa Färbung



May-Grünwald Färbung



Wright Färbung

Zubehör

1210	Färbetrogsatz, bestehend aus: 3 Glaskästen mit Falzdeckeln, 1 Färbeeinsatz, 1 Glasschale
2407/1	Objekträger 76 x 26 mm, mit Mattrand, 50 Stück
LT-FLIO	Immersionsöl, 100 ml

Reagenzien zur manuellen Blutkörperchenzählung

LT-FLHR 0500	Hayems-Reagenz, 500 ml zur Erythrozytenzählung
LT-FLTL 0500	Türks Lösung, 500 ml zur Leukozytenzählung
LT-FLBK 0100	Brilliantkresylblau, 500 ml zur Retikulozytenfärbung
S 8450	Leukoquant, 100 ml zur Leukozytenzählung
S 8460	Thromboquant, 100 ml zur Thrombozytenzählung

Färbelösungen für die Histologie und Zytologie

Reagenzien zur Kernfärbung

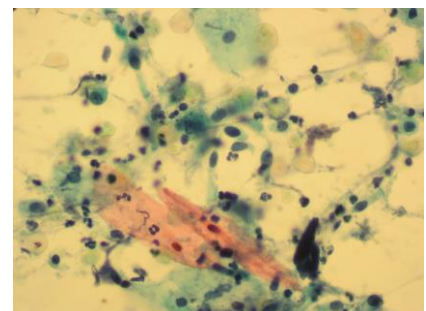
LT-FLCH 1000	Carazzi's Hämatoxylin, 1000 ml
LT-FLHH 0500	Harris' Hämatoxylin, 500 ml
LT-FLMH 1000	Mayer's Hämatoxylin, 1000 ml

Reagenzien zur Zytoplasmafärbung

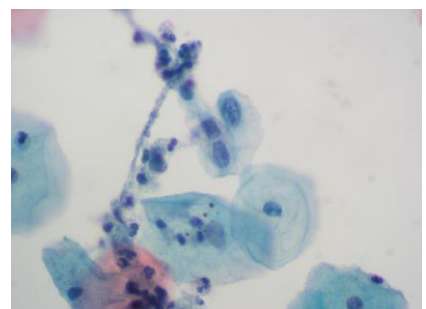
LT-FLEW 1000	Eosin, 1%ig, wässrig, 1000 ml
LT-FLEA 1000	Eosin, 1%ig, alkoholisch, 1000 ml

Papanicolaous Färbelösung:

LT-FL36 1000	Polychromlösung EA-36, 1000 ml
LT-FL50 0500	Polychromlösung EA-50, 500 ml
LT-FL65 1000	Polychromlösung EA-65, 1000 ml
LT-FLOG 0500	Orange G 6-Lösung, 500 ml



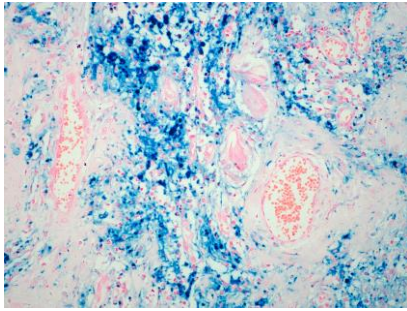
Bronchialsekret, Papanicolaous



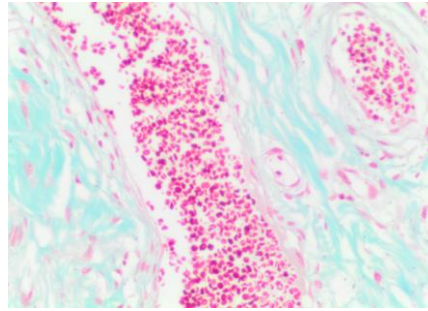
Plattenepitelkarzinom, Papanicolaous

Reagenzien zur hormonalen Zytodiagnostik

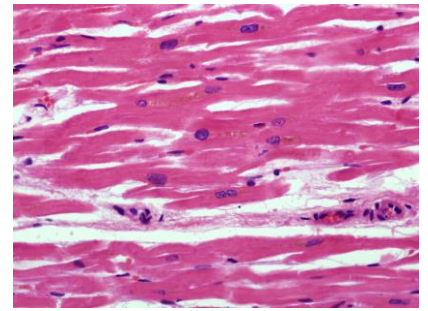
LT-FLSL 0500 Shorr's-Lösung, 500 ml



Perl's



Masson's, blau



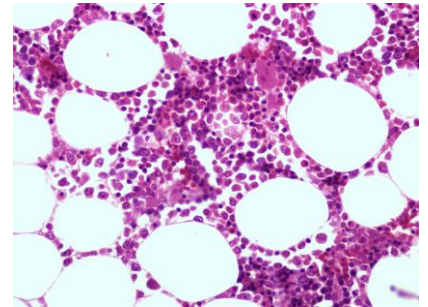
Herzmuskel

Reagenzien zur Eisenfärbung

LT-FLPF 0050 Perl's-Färbesatz 50 ml Reagenz A
(Berliner Blau Reaktion) 50 ml Reagenz B
100 ml Reagenz C

Reagenzien zur Lipidfärbung

LT-FLSS 0100 Sudan-Schwarz-Satz 100 ml Reagenz A
100 ml Reagenz B



Knochenmark

Reagenzien zur Bindegewebsdarstellung

LT-FLMF 0250 Masson's Färbesatz 250 ml Weigert's Hämatoxylin A
250 ml Weigert's Hämatoxylin B
250 ml Fuchsinäure
250 ml Phosphomolybdänsäure
250 ml Methylblau

Farblösung zur Darstellung saurer Mucopolysaccharide

LT-FLAB 0250 Alcainblau, 250 ml

Reagenzien zur Differenzierung lebender Spermatozoen

LT-FLEN 0010 Eosin-Nigrosin Färbesatz 10 ml Eosin
10 ml Nigrosin

Färbelösungen für die Bakteriologie

Reagenzien für die Gram Färbung

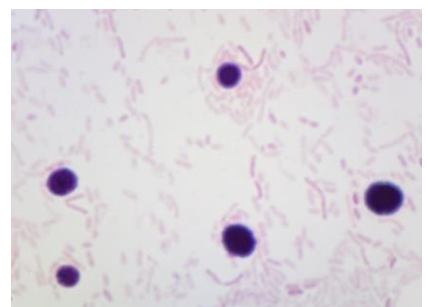
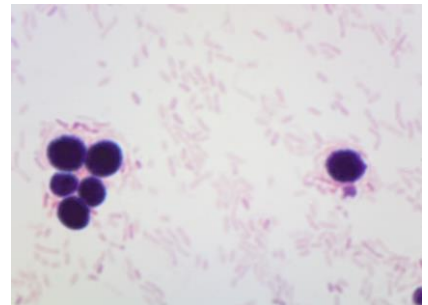
LT-FLGF 0250 Gram-Färbesatz 250 ml Kristallviolett
250 ml Lugol's-Lösung
250 ml Entfärber
250 ml Safranin

Gram Färbung, Einzellösungen:

LT-FLKG 1000 Kristallviolett-Gram, 1000 ml
LT-FLKV 1000 Karbolgentianaviolett, 1000 ml
LT-FLLG 1000 Lugol-Gram, 1000 ml
LT-FLLS 1000 Lugol-Gram, PVP stabilisiert, 1000 ml
LT-FLGE 1000 Gram-Entfärber, 1000 ml

Lösungen zur Gegenfärbung:

LT-FLSG 1000 Safranin-Gram, 1000 ml
LT-FLFG 1000 Fuchsin-Gram, 1000 ml



Gram-Färbungen

Reagenzien zur Färbung säurefester Stäbchen

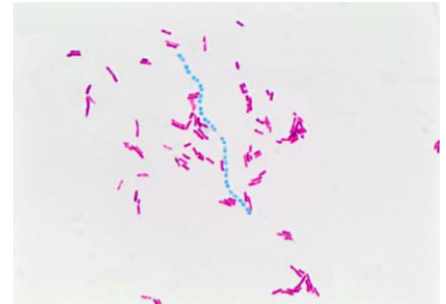
LT-FLZN 0250	Ziehl-Neelsen-Färbesatz	250 ml Karbolfuchsin 250 ml Entfärber 250 ml Kühne's Methyleneblau
LT-FLZK 0250	Ziehl-Neelsen-Färbesatz zur Kaltfärbung	250 ml Karbolfuchsin, tensioaktiv 250 ml Entfärber 250 ml Kühne's Methyleneblau
LT-FLKY 0250	Kinyoun Färbesatz	250 ml Karbolfuchsin Kinyoun 250 ml Entfärber 250 ml Brilliantgrün

Einzellösungen:

LT-FLKF 1000	Karbolfuchsin, 1000 ml
LT-FLKT 1000	Karbolfuchsin, tensioaktiv, 1000 ml
LT-FLZE 1000	Entfärber, 1000 ml

Lösungen zur Gegenfärbung:

LT-FLKM 1000	Kühne's Methyleneblau, 1000 ml
LT-FLLM 0500	Löffler's Methyleneblau, 500 ml



Ziehl-Neelsen-Färbung

Reagenzien zur Färbung säurefester Stäbchen, Fluoreszenzmethode

LT-FLAF 0250	Auramin Färbesatz nach Morse	250 ml Auramin 250 ml Entfärber 250 ml Kaliumpermanganat
LT-FLARF 0250	Auramin-Rhodamin Färbesatz nach Truant	250 ml Auramin-Rhodamin 250 ml Entfärber 250 ml Kaliumpermanganat

Einzellösungen:

LT-FLAU 1000	Auramin, 1000 ml
LT-FLAR 1500	Auramin-Rhodamin, 6 x 250 ml
LT-FLAE 1000	Entfärber, 1000 ml
LT-FLKP 1000	Kaliumpermanganat, 1000 ml

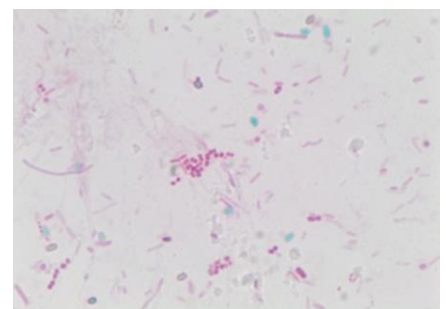
Weitere Färbelösungen für die Mikrobiologie

Fluoreszenzfärbung von Bakterien und Pilzen

LT-FLAO 0250	Acridinorange, 250 ml
LT-FLML 0100	Malachitgrün, 2 x 100 ml

Reagenz zur Pilzfärbung

LT-FLLB 0100	Lactophenolblau, 100 ml
--------------	-------------------------



Malachitgrün

Weitere **LT-SYS**® Färbelösungen für die Bakteriologie, Histologie und Zytologie sowie Reagenzien und Laborzubehör sind sofort ab Lager lieferbar. Bitte fragen Sie bei uns an!

LABOR + TECHNIK
Eberhard Lehmann GmbH

D-14167 Berlin
Tel.: 0 30/80 90 26 63
Fax: 0 30/80 90 26 65

LABOR + TECHNIK
Eberhard Lehmann GmbH

A-5020 Salzburg
Tel.: 06 62/43 94 40
Fax: 06 60/43 00 51

LT-SYS®

www.lt-sys.de
info@lt-sys.de



Management System
EN ISO
13485:2016
www.tuv.com
ID 000064918

