



optimiertes Kupfer - Reagenz

- auch für Analysenautomaten mit Reagenzkühlung geeignet
- ohne Enteiweißung,
- flüssiges Monoreagenz, gebrauchsfertig
- ohne Probenvorbereitung sofort in der Laborroutine einsetzbar
- auch für kleine Probenzahlen ohne Verlust bis zum Verfall verwendbar
- Lagerung bei + 4°C bis + 22°C
- erprobte Arbeitsanleitungen für manuelle Photometer und alle wichtigen Analyseautomaten vorhanden
- gesicherte Korrelation mit der Atomabsorption

Bestellinformation:

LT-CU 9106 **Kupfer, ohne Enteiweißung**
2 x 50 ml Reagenz
1 x 5 ml Kalibrator

Bitte vergleichen Sie, was Sie derzeit bezahlen, und rufen Sie gleich eine Packung ab. Unsere Fachchemiker beraten Sie gern und helfen Ihnen beim Kostensparen.

Die Geräteadaptionen wurden in unserem Firmenlabor erarbeitet und bewährten sich unter Praxisbedingungen.

LABOR + TECHNIK
Eberhard Lehmann GmbH
Goerzallee 299
D-14167 Berlin
Tel.: 030 / 80 90 26 63
Fax: 030 / 80 90 26 65

LABOR + TECHNIK
Eberhard Lehmann GmbH
A-5020 Salzburg
Tel.: 06 62 / 43 94 40
Fax: 06 62 / 43 00 51

LT-SYS®

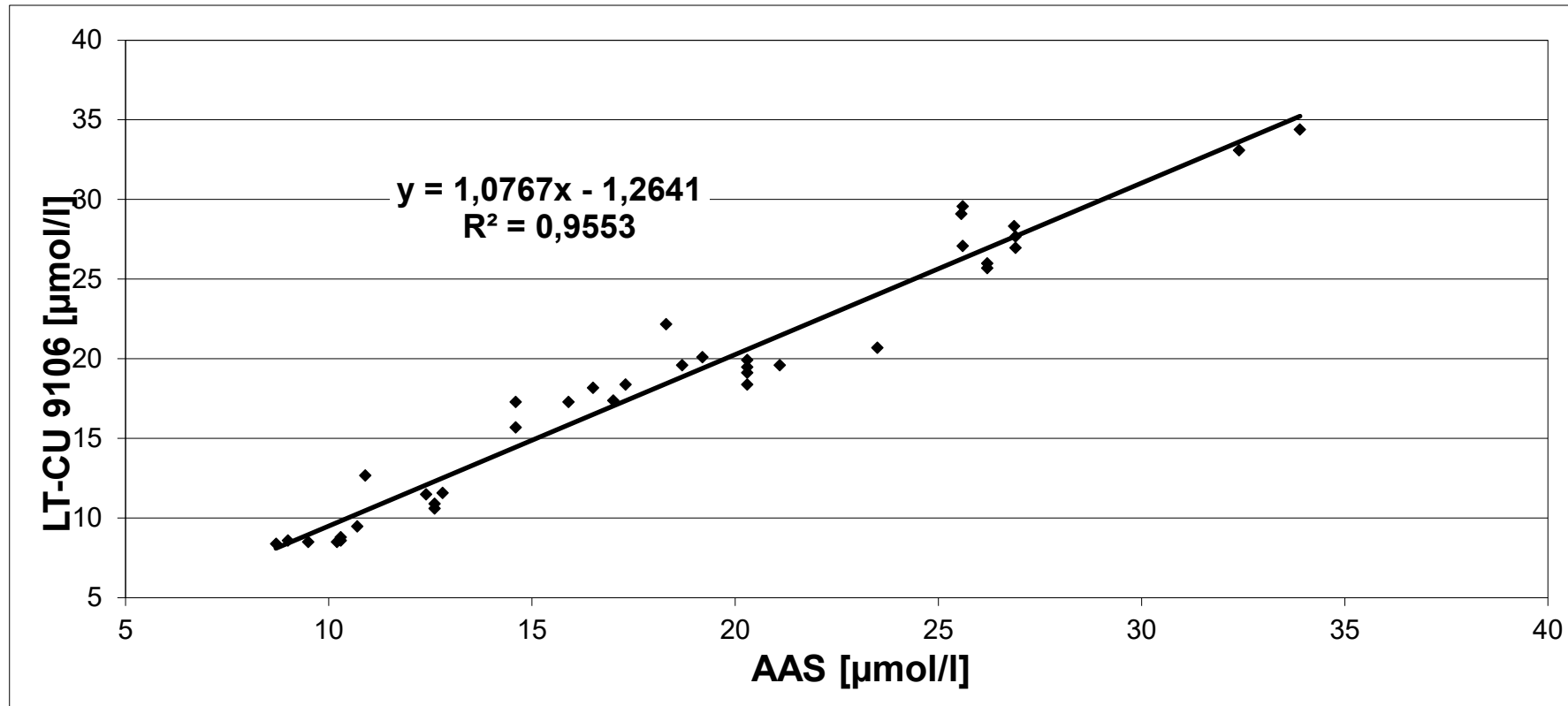
www.lt-sys.de
info@lt-sys.de



Seit über 45 Jahren LABOR + TECHNIK: Qualitäts-Diagnostika preiswert!

Methodenvergleich

Kupfer-Farbtest **LT-SYS**[®] / Atomabsorption



LABOR + TECHNIK
Eberhard Lehmann GmbH

Goerzallee 299
D-14167 Berlin
Tel.: 00 49/30/80 90 26 63
Fax: 00 49/30/80 90 26 65

www.lt-sys.de
E-Mail: info@lt-sys.de

LT-SYS[®]



Management System
EN ISO 13485:2016
www.tuv.com
ID 0000064918

